



## Tagung

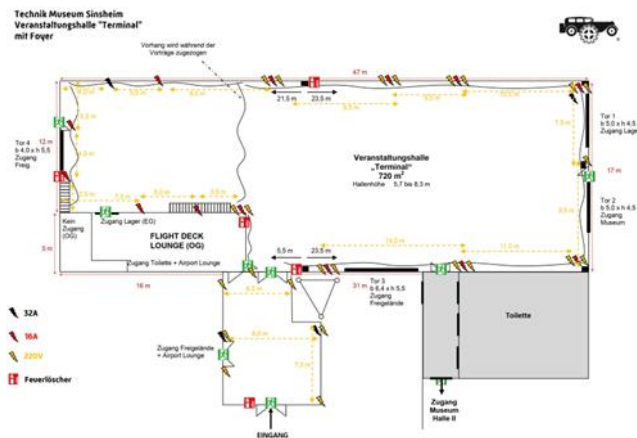
Unsere 720 m<sup>2</sup> große, multifunktionale Veranstaltungshalle „Terminal“ mit angrenzendem 80 m<sup>2</sup> großen Foyer und zu buchbarer „Flight Deck Bar“ gibt Ihnen Ideen den nötigen Raum. Von Produktpräsentationen, Kongressen, Tagungen und Messen und Jubiläen bieten wir Ihnen das passende Konzept für jede Event-Kategorie.

Kapazität (mit Bühne):

- Parlamentarisch: bis 250 Personen
- Theater: bis 450 Personen

Buchbar ab 60 Personen.

Tagungen zwischen 10 und 59 Personen gerne auf Anfrage.



### Allgemeine Daten & Fakten auf einen Blick:

Gebäudemasse:	29,5 – 49,5 m (L) x 17 m (B) x 6,9 – 8,1 m (H)
Hallenfläche:	720 m <sup>2</sup>
Gebäudestruktur:	Stützenfreie Bauweise über die gesamte Hallenfläche
Einfahrtstor:	ebenerdig, 6,4 m (B) x 4,8 m (H)
Abhängepunkte / Belastbarkeit:	250 kg je kleinem und 3 to. je großem Träger
Abtrennbarkeit:	Trennvorhang im hinteren Drittel
Heizung:	Deckenstrahlheizung
Lichtverhältnisse:	Tageslicht durch Einfahrtstor (Tor 3) und Dachkuppeln
Halleneinbauten:	Nutzungsspezifischer Aufbau von Bühnen

**Folgende Leistungen sind für Sie inklusive:**

- Bereitstellung der Location
- Grundstrom und Wasserpauschale
- Grundbeleuchtung mit 24 x Pendellampen
- Bereitstellung Theaterbestuhlung
- Abhängen der Längswände
- Vor- und Nachreinigung der Halle
- Sperrung der Flugzeuge auf dem Dach der Halle (Lärm)
- Bereitstellung der Speisen- / Getränkebuffets mit Skirting
- Auf- und Abbau des benötigten Equipments
- Service innerhalb der Pausen durch unser Servicepersonal
- Individuelle Speisekarten mit Firmenlogo & Veranstaltungsmotto

**Folgende Leistungen können Sie individuell hinzubuchen:**

- Erweiterung der Bestuhlung
- Stellung einer Bühne mit Skirting
- Bistrotische mit bodenlangen Überzügen
- Zusätzliches Mobiliar (z.B. Messebau)
- Aufhängen von bis zu zwei Firmenfahnen am Eingang zum Foyer der Halle
- W-LAN Zugang mit Highspeed Internet
- Dekoration der Halle mit Oldtimern
- Bereitstellung der integrierten Flight Deck Bar
- Indirekte Beleuchtung mit Floorspots in Wunschfarben
- Zusätzliche Auf- und Abbautage
- Bereitstellung Gastronomie- / Anrichtzelt (für Menüs ab 300 Personen)
- Tagungstechnik (externer Dienstleister)



Ihre Ansprechpartner vom Technik Museum Sinsheim:

Susanne Rieder  
+49 7261 9299-11  
[event@technik-museum.de](mailto:event@technik-museum.de)

Caroline McCrory  
+49 7261 9299-49  
[event@technik-museum.de](mailto:event@technik-museum.de)

Besuchen Sie uns auch unter:

[eventmuseum.de](http://eventmuseum.de)

